

UL. PROMIENNA

Instalację Odgromową podzielono na dwie części:

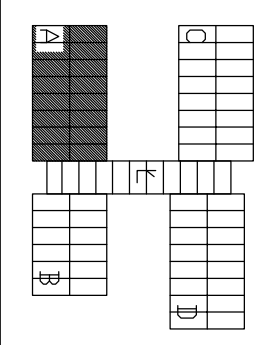
- część nadleżącą dachu i zwody pionowe,
  - część podległą od złącza kontrolnego do otoka i otok
- Siatkę ekwipotencjalną wykonaną z pręta FeZn fi 8mm mocować na dachu przy pomocy wsporników dystansowych na podstawach betonowych kłękonych do popy termozgrzewalnej.
- Przy kominiach kominkach występkach i wszystkich elementach wykonanych w ramach zwiększenia skuteczności odgromowej budynków zapobiegawczo tzw. "anteki". Lokalizację antenek pokazano na rysunku i opisanio.
- Alternatywnie dopuszcza się montaż instalacji odgromowej naprężanej - w części poziomej dachu. W części pionowej - zwody pionowe wykonane na naprężaczach. Instalację wykonąć w taki sposób aby podczas prowadzenia robót termomodernizacyjnych stan budynku można było ją w sposób prosty schować po nawiązaniu odciekającej dachu. W tym celu elementy instalacji odgromowej muszą spełniać wymagania obowiązujących norm.
- przełożony - do otwory prowadzącego przewód fi 10mm do połaci dachu min. 15 cm,
  - naprężający (odciągowy) - do montażu naprężacza od dachu min 15 cm.

### UWAGA!!!

- Pokucie instalacji odgromowej w ziemi spawane. Miejsca spawania zabezpieczyć antykorozyjnie cynkiem w aerozolu.
- Po zakończeniu robót instalacyjnych wykonąć pomiar instalacji odgromowej.
- Wysokość maszów nie mniejsza niż 3,5 od najwyższego elementu dachu.
- Miejsca przyłączeń głąbo i wydane zgodne z przepisami spawane.
- Zwody pionowe z pręta FeZn fi 8mm.Złącze kontrolne wykonane w miejscu dopuszczalnym istniejącym.
- Od dachu do otoka instalację wykonąć z taśmy FeZn 25 x 4mm, którą prowadzić w osłonie zgodnej z wymaganiami obowiązujących norm i przepisów

### Oznaczenia

- ZK Złącze probiercze instalacji odgromowej lokalizować w miejscu złącza kontrolnego dotychczas istniejącego
- Połączenie rozłączne po zakończeniu robót instalacyjnych zakonserwowane smarem technicznym
- Sonda odgromowa, segmentowa do pograżania w ziemi i łączeniem z instalacją odgromową, z atestem dopuszczającym do użytkowania
- Antenna - instalacji odgromowej - mocowana na kominkach i wentylatorach wystagowych - l - 1mm 10cm mocowane uchwytnymi rynowymi do elementów konstrukcyjnych
- Istniejący nie używany maszt anteny "AZART" - przebroić i zastosować jako maszt odgromowy, na który należy wprowadzić na uchwytnych dystansowych pręt FeZn fi 8mm - 0,75m powyżej rury masztu. Rurę zaizolować kominkiem



Obiekt	Modernizacja pokrycia dachów Zgryba, Sąd nr 9 początek Pomiaru 15.05.2016r.		
Adres	dlu. sędziów: "Przebieg dachu" - modernizacja i remonty dachów 87-400 Włocławek, ul. Promienna 15 dl. m. 7, dół nr. Włocławek K19 90		
Wykonawca	Rozbudowa - ogólny i 1/4		
Inwestor	Instalacje Elektryczne - Instalacje Odgromowe		
Projektant	Przedsiębiorstwo Inżynierskie i Zamówień Budowlanych 87-400 Włocławek, Złoty Rynek 11/15 ul. Włocławek, ul. Włocławek - ul. Włocławek ul. Włocławek - ul. Włocławek - ul. Włocławek		
data: 2016r.	1 : 100	E 03	

Projektowany układ sieci: TNS  
Dodatkowe ochrona od porażen: nadciśnieniowe  
odłączenie zasilania.